

Záruční podmínky pro kondenzační kotle Radiant

Společnost ENBRA, a.s., Durd'ákova 5, 613 00 BRNO, IČ: 44015844 poskytuje uživateli záruku na kondenzační kotle Radiant následovně:

- **60 měsíců** na všechny kondenzační kotle Radiant s nominálním výkonem **do 35kW**
- **36 měsíců** na všechny kondenzační kotle Radiant s nominálním výkonem **nad 35kW**
- Prodloužení záruky na výměník kotlů **do 34kW** o dalších **60 měsíců** – viz **Příloha č.2**

U produktů které vyžadují uvedení do provozu autorizovaným servisem, začíná záruční lhůta plynout ode dne uvedení zařízení do provozu, nejpozději však 12 měsíců od zakoupení produktu od společnosti ENBRA, a.s.

Záruka na výrobek je podmíněna splněním níže specifikovaných záručních podmínek:

Podmínky pro uplatnění záruky:

- Výrobek musí být uveden do provozu výlučně odbornou autorizovanou firmou s platným oprávněním vydaným firmou ENBRA, a.s. a to nejdéle do 12-ti měsíců od vyskladnění, tedy prodeje ze společnosti ENBRA, a.s. montážní firmě, velkoobchodu či koncovému uživateli. Při uvedení výrobku do provozu oprávněný autorizovaný servis řádně vyplní Záruční list a Protokol o uvedení do provozu. Záruční list a Protokol o uvedení do provozu musí být vyplněn prostřednictvím Elektronické Servisní Aplikace (dále jen ESA).
- Pro uznání záruky musí být každoročně provedena „Roční prohlídka zařízení“ autorizovaným servisním partnerem. Roční prohlídka musí být provedena v rozmezí mezi 11. až 13. měsícem od poslední prohlídky zařízení. O provedení prohlídky musí být proveden zápis o roční prohlídce prostřednictvím ESA.
- **Při roční prohlídce musí být provedena kontrola:**
 - stavu a těsnosti okruhu plynu a spalin
 - stavu hořáku a jeho případné vyčištění
 - správného seřízení plynové armatury
 - správného umístění a stavu elektrod
 - stavu spalovací komory a výměníku
 - přetlaku v topném systému
 - tlaku v expanzních nádobách
 - kontrola funkce ventilátoru, případně tahu komína
 - vyčištění sifonu, pokud je v kotli instalován
 - magneziové anody u kotlů s bojlerem
- Za včasné objednání a provedení roční servisní prohlídky zodpovídá provozovatel, nebo majitel výrobku
- Při nedodržení intervalu servisních prohlídek nárok na záruční lhůtu zaniká.
- V systému ÚT musí být instalovaný magnetický odkalovací filtr.
- Kotel musí být instalován do svislé, nebo mírně zakloněné (1-3°) polohy.
- Před uvedením plynového kotle Radiant musí být topný systém propláchnut a odkalen. Nesmí v něm zůstat žádné nečistoty. Otopná soustava musí být naplněna vodou tak, aby bylo zamezeno tvorbě úsad a korozi všech částí otopné soustavy.
- Požadavky na kvalitu topné vody:

Tvrdost vody TV	< 15°Fr
Tvrdost vody ÚT	< 25°Fr
Kyselost	7 < pH < 8,5
Vodivost	< 400µS/cm
Chloridy	< 125mg/l
Železo	< 0,5mg/l
Měď	< 0,1mg/l

Záruku nelze uplatnit na:

- Běžné opotřebení výrobku a některých dílů, které z principu svojí funkce podléhají opotřebení jako jsou elektrody, pojišťovací a odvzdušňovací ventily, izolace spalovací komory, čidlo teploty spalin. Kompletní seznam těchto dílů je popsán v **Příloze č.1**.
- Doplnění tlaku v topném systému a expanzní nádobě, čištění sifonu.
- Výměnu anodové tyče v zásobníku TV.
- Odvzdušnění, čištění filtrů, přenastavení regulace apod.
- Závady způsobené neodbornou manipulací, přepravou apod.
- Závady způsobené použitím vody nesplňující podmínky pitné vody – například studniční vodou.
- Závady způsobené usazeninami prachu a nečistot.
- Závady způsobené nesprávnou instalací, případně výpočtu systému odvodu spalin a sání vzduchu.
- Závady způsobené přepětím, nebo podpětím elektrického napájení.
- Závady způsobené nesprávnou instalací a nedodržením pokynů v návodu výrobku.
- Závady způsobené nečistotami v topném systému
- Závady způsobené nepoužitím originálních náhradních dílů.
- Závady způsobené neodbornou montáží, obsluhou, údržbou, nebo nedodržením obecně platných předpisů.

Pro uznání záruky musí být všechny servisní zásahy na zařízení provedeny autorizovaným servisním partnerem společnosti ENBRA, a.s..

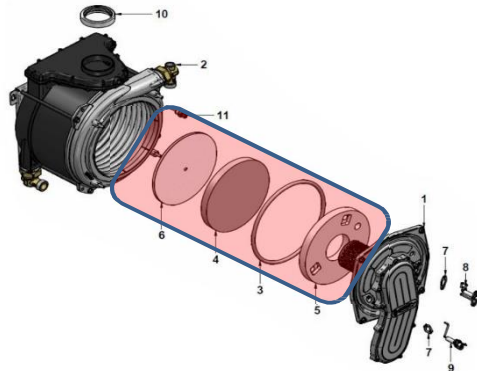
Za nesprávnou, nebo chybnou opravu zařízení nese zodpovědnost společnost, která zásah provedla.

V případě poruchy, nebo závady zařízení v záruční době uplatňuje uživatel nárok na opravu u firmy, která zařízení uvedla do provozu (potvrdila záruční list). V případě nemožnosti domluvy se lze obrátit na společnost ENBRA, a.s., která doporučí k servisu jinou organizaci.

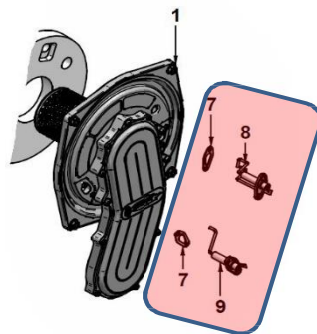
Firma ENBRA, a.s. si vyhrazuje právo rozhodnout, zda vadu odstraní opravou, nebo výměnou dílu za nový díl.

Záruka na výrobek se automaticky prodlužuje o dobu, po kterou výrobek nebylo možné provozovat z důvodu závady.

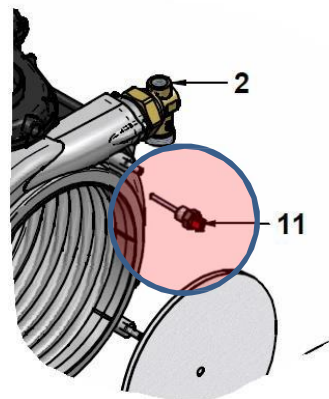
Reklamacе včetně odstranění závady musí být vyřízena bez zbytečného odkladu, nejdéle však v zákonné lhůtě ode dne uplatnění reklamacе – není-li dohodnuto jinak. Tato lhůta začíná běžet dnem doručení zboží k reklamaci, nebo dnem stanovení závady technikem u klienta.

Příloha č. 1: Díly podléhající opotřebením v důsledku provozu kotle**Izolace spalovací komory a těsnění dvířek hořáku**

Izolace a těsnění spalovací komory degradují vlivem vysokých teplot ve výměníku. Rychlost degradace záleží na provozních teplotách kotle a jeho provozních hodinách.

Zapalovací a ionizační elektroda

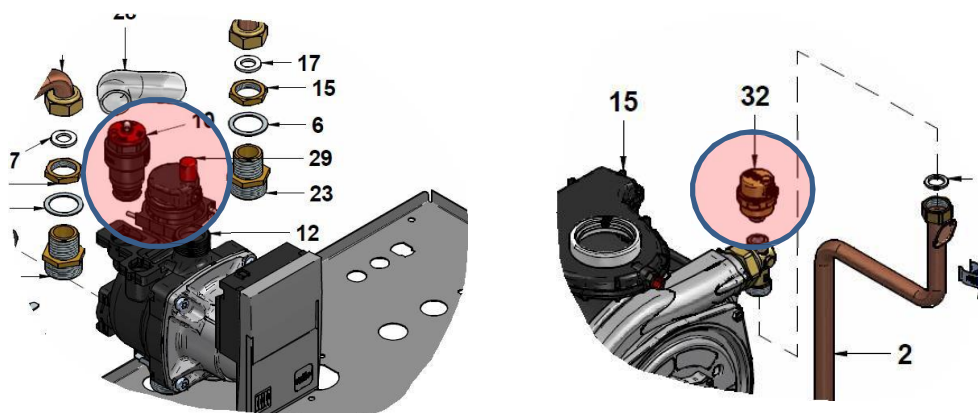
Elektrody degradují vlivem vysokých teplot ve výměníku. Rychlost degradace záleží hlavně na provozních teplotách, provozních hodinách a na počtu zapalovacích cyklů.

Čidlo teploty spalin

Ke zničení čidla teploty spalin dochází z důvodu nadměrné teploty spalin na výstupním hrdle odkouření kotle. Pokud je důvod mimo kotel – například závada na odkouření, tak výměnu nelze uznat jako

záruku. Pokud je závada na kotli – například nefunkční čerpadlo, tak bude výměna provedena v rámci záruky.

Pojišťovací a odvzdušňovací ventil



K závadám pojišťovacího a odvzdušňovacího ventilu dochází zejména z důvodu jejich zanášení nečistotami a usazeninami z topné vody a následné netěsnosti dosedacích ploch. Výměna je nutná v okamžiku nadměrného protékání ventilů. U pojišťovacího ventilu je častou příčinou protékání nesprávný tlak v expanzní nádobě, nebo její nefunkčnost.

Příloha č. 2: Prodloužení záruky na výměník kotlů do 34kW o dalších 60 měsíců

O prodloužení záruky na výměník kotle je možné požádat maximálně do 60ti dní od uvedení kotle do provozu.

Na toto prodloužení záruky (tzn. 6 – 10 rok od započetí běhu standardní záruky) se vztahují stejné záruční podmínky, jako na prvních 5 let záruky!

Postup aktivace prodloužené záruky:

1. Požádejte svého autorizovaného servisního partnera o aktivaci prodloužené záruky.
2. Autorizovaný servisní partner zaeviduje prodloužení záruky na daný kotel (konkrétní typ, výrobní číslo a zákazník) do servisní databáze ENBRA, a.s.
3. Po zaevidování kotle do databáze prodloužených záruk vystaví ENBRA, a.s. fakturu na daného zákazníka. Cena prodloužení záruky na výměník o dalších 5 let je **2 950,-Kč s DPH**.
4. Po uhrazení faktury zákazníkem je prodloužení záruky aktivováno – tzn. záruka na výměník je platná po dobu 10 let od uvedení kotle do provozu.